



# TASKalfa MZ3200i: Una impresora versátil y revolucionaria

La TASKalfa MZ3200i es un equipo multifunción monocromo A3 altamente fiable para grupos de trabajo pequeños y medianos en cualquier empresa o lugar de trabajo que requieran alta productividad y una inversión óptima.



**TASKalfa MZ3200i**



**Hasta 32 ppm**

**Capacidad estándar 1100 pág.**

**Pantalla intuitiva**

**Seguridad mejorada**

**Fiabilidad probada**



# TASKalfa MZ3200i

## GENERAL

**Panel de control:** Pantalla táctil color de 256,5 mm (10,1 pulgadas), altavoz para la notificación de trabajos, con ángulo de giro de 15° a 90°

**Velocidad (páginas por minuto):**

Hasta 32 páginas A4 por minuto, hasta 17 páginas A3 por minuto  
Velocidad de impresión a doble cara: 29 páginas por minuto, A4

Velocidad de copia dúplex: 32 páginas por minuto, A4

**Resolución:** 1200 x 1200 ppp, 600 x 600 ppp (escaneo/copia)

**Tiempo de calentamiento:** 18 segundos o menos

**Tiempo de primera impresión:** 4,9 segundos o menos

**Tiempo de primera copia:** 6,3 segundos o menos (DP), 4,3 segundos o menos (cristal de exposición)

**CPU:** PANTHER ARM A53 1.6GHz

**Memoria:** Estándar 4GB + 32GB SSD, opcional 320GB o 1TB

**Interfaz estándar:** USB 3.0 (Super-Speed USB), 4 x USB, Gigabit

Ethernet (10BaseT/100BaseTX/1000BaseT, IPv6, IPv4, IPsec, soporte 802.3az), Wi-Fi opcional (IEEE 802.11b/g/n),

2 ranuras eKUIO para servidor de impresión interno opcional o

para sistema de fax opcional, ranura para LAN inalámbrica

opcional, ranura para tarjeta SD opcional, etiqueta NFC

**Dimensiones (ancho x fondo x alto):** 594 x 696 x 683 mm

**Peso:** Aproximadamente 58 kg

**Memoria de alimentación:** AC 220V ~ 240 V, 50/60 Hz

**Consumo de energía:** Impresión: 600 W, copia: 600 W, modo de

bajo consumo: 70 W, modo listo: 100 W, modo de reposo: 0.64 W

**Ruido:** Modo reposo: Imperceptible, 100 W,

Stand-by: Imperceptible, Impresión: 46,9 dB (A)

**Safety standards:** TÜV/GS, CE

## MANEJO DEL PAPEL

**Capacidad de entrada:** Bandeja multiuso: 100 hojas, 45 - 256 g/m<sup>2</sup>

(A4/Carta o menor), 52 - 163 g/m<sup>2</sup> (A4/Carta o mayor), depósito

de papel universal estándar: 2 x 500 hojas, 60 - 163 g/m<sup>2</sup>,

capacidad máxima de entrada con opciones: 4.100 hojas A4

**Dúplex:** Estándar, 60 - 163 g/m<sup>2</sup>, A3 - A5R

**Capacidad de salida:** Estándar 250 hojas cara abajo

## FUNCIONES DE IMPRESORA

**Lenguaje de control:** Prescribe

**Emulaciones:** PCL6 (PCL5c / PCL-XL), KPDL3 (compatible con

PostScript 3), impresión directa de PDF, impresión directa de

XPS y OpenXPS

**Sistemas operativos:** Todos los sistemas operativos actuales de

Windows, MAC OS X versión 10.9 o superior, Linux, así como

otros sistemas operativos bajo petición

**Fuentes/códigos de barras:** 93 fuentes de contorno (PCL), 136

fuentes (KPDL 3), 4 fuentes (Calibri), 4 fuentes (Cambria), 1 fuente

de mapa de bits, 45 tipos de códigos de barras unidimensionales, 1

tipo de código de barras bidimensional (PDF417)

**Características de impresión:** Funciones de impresión:

Impresión directa de PDF cifrado, impresión IPP, impresión por

correo electrónico, impresión WSD, impresión segura mediante

SSL, IPsec, SNMPv3, copia rápida, revisar y retener, impresión

privada, almacenamiento de trabajos y funcionalidad de

gestión de trabajos

**Impresión móvil:** AirPrint, Mopria, compatible con Google

Cloud Print, NFC, Wi-Fi directo (opcional), MyPanel y la

aplicación KYOCERA Mobile Print para iOS y Android

## FUNCIONES DE COPIADO

**Tamaño máximo del original:** A3/Ledger

**Copia continua:** 1 - 9999

**Rango de zoom:** 25-400%, en incrementos del 1%.

**Relaciones de ampliación y reducción preestablecidas:** 55

reducciones / 5 ampliaciones

**Modo de exposición:** Automática, manual: 17 pasos

**Ajustes de imagen:** Texto + foto, foto, texto, diagrama/mapa

**Características:** Escanea una-copia-varias, clasificación

electrónica, 2en1, 4en1, repetición de imágenes, numeración de

páginas, modo portada, copia de folletos, interrupción de copia,

superposición de formularios, eliminación de márgenes, cambio

automático de casete, omitir página en blanco, copia de ID,

corrección de inclinación de originales, modo de formulario

multipágina (sólo cuando se instala el

DP-7160/7170)

## FUNCIONES DE ESCANEADO

**Funcionalidad:** Escaneo a e-mail, FTP, SMB 3.0, USB, buzón,

TWAIN de red, WSD (Driver WIA de red)

**Velocidad de escaneo:**

200 ipm (300 dpi, A4, dúplex, b/n, con DP-7160/DP-7170), 200

ipm (300 dpi, A4, dúplex, color con DP-7160/DP-7170), 100 ipm

(300 dpi, A4, simplex, b/n, con DP-7160/DP-7170), 100 ipm (300

dpi, A4, simplex, b/n, con DP-7160/DP-7170),

48 ipm (300 dpi, A4, dúplex, b/n, con DP-7150),

16 ipm (300 dpi, A4, dúplex, b/n, con DP-7140)

**Resolución de escaneado:** 600dpi x 600dpi, 400dpi x 400dpi,

200dpi x 400dpi, 300dpi x 300dpi, 200dpi x 200dpi, 200dpi x

100dpi, 1200dpi x 1200dpi (sólo controlador TWAIN y

controlador WIA),

256 escalas de grises por color

**Tamaño máximo de escaneado:** A3, Ledger **Reconocimiento**

**de originales:** Texto, foto, texto + foto, texto claro / línea fina,

optimizado para OCR

**Tipos de archivo:** TIFF, PDF, PDF/A, JPEG, Open XPS, PDF

encriptado, PDF de alta compresión, PDF/A-1a/b, PDF/A-2a/b/u,

PDF con capacidad de búsqueda (opcional), archivo de MS Office

(opción)

## FUNCIONES DE FAX

**Compatibilidad:** ITU -T Super G3

**Velocidad del módem:** Máx. 33,6 kbps

**Velocidad de transmisión:** Menos de 3 segundos (IBIG)

**Velocidad de escaneo:** 2,0 segundos o menos

**Libreta de direcciones:** 2000 registros

**Densidad de escaneo:**

Normal: 8 puntos/mm x 3,85 líneas/mm (200 x 100 ppp),

Fina: 8 puntos/mm x 7,7 líneas/mm (200 x 200 ppp), Superfina:

8 puntos/mm x 15,4 líneas/mm (200 x 400 ppp), Ultrafina: 16

puntos/mm x 15,4 líneas/mm (400 x 400 ppp), Medios tonos:

256 escalas de grises

**Tamaño máximo del original:** A3, Ledger, Banner: 1600mm

**Método de compresión:** JBIG, MMR, MR, MH

**Características:** Fax de red, rotar transmisión, rotar recepción,

transmisión y recepción encriptada, recepción de fax en dúplex,

recepción en memoria, buzón, diagnóstico remoto, sondeo de

envío y recepción, emisión, diagnóstico remoto, internet fax

opcional, fax dual con segunda tarjeta de Fax System 12opcional,

fax dual con segundo sistema de fax 12

## CONSUMIBLES

**TK-7135K:** Tóner negro para 20.000 páginas A4

**Grapas:** SH-10, 5000x3, para DF7120. SH-12, 5000x3, para DF-791

**Opciones:** Fax System 12, Kit de Fax por Internet (A) AC, Scan Kit

(A) AC, escaneo a PDF texto (OCR embebido) o MS Office (docx,

xlsx, pptx)

**Manejo de papel:**

DP-7140 Alimentador de documentos: (doble cara recirculante),

50 hojas, 45-160 g/m<sup>2</sup> (simplex), 50-120 g/m<sup>2</sup> (duplex), A5R - A3,

banner hasta 1.900 mm

DP-7150 Alimentador de documentos: (doble cara recirculante),

140 hojas, 35-160 g/m<sup>2</sup> (simplex), 50-120 g/m<sup>2</sup> (duplex), A6R-A3,

Banner hasta 1.900 mm

DP-7160 Alimentador de documentos: (doble cara de una sola

pasada, 320 hojas a 50 - 80 g/m<sup>2</sup>, 35-220 g/m<sup>2</sup> (simplex), 50-220

g/m<sup>2</sup> (duplex), A6R-A3, Banner hasta 1.900 mm

DP-7170 Alimentador de documentos: (doble cara de una sola

pasada con sensor ultrasónico, 320 hojas a 50 - 80 g/m<sup>2</sup>,

35-220 g/m<sup>2</sup> (simplex), 50-220 g/m<sup>2</sup> (duplex), A6R-A3, Banner

hasta 1.900 mm

PF-791: 2 x 500 hojas, 60-256 g/m<sup>2</sup>, A5R-A3

PF-810: 3.000 hojas A4, 60-256 g/m<sup>2</sup>, A4, B5, Carta

DF-791 Finalizador de documentos + AK740, bandeja principal:

3.000 hojas A4, 60-256 g/m<sup>2</sup>, B5R-A3, Grapado de hasta 65

hojas A4 o 30 hojas A3 en 3 posiciones, B5-A3, \* Requiere

AK-740

DF-7120 Finalizador de documentos + AK-740, 1.000 hojas A4

52-300 g/m<sup>2</sup>, A6R-SRA3, Grapado de hasta 50 hojas A4 o 30

hojas A3 en 3 posiciones, \* Requiere AK-740

PH-7A/B/C/D para DF-791 y DF-7120, 2 agujeros/4 agujeros/

45-300 g/m<sup>2</sup>, A5R-A3

MT-730(B) Buzón departamental para DF-791, 7 bandejas x 100

hojas A4, 50 hojas A3/B4, 60-163 g/m<sup>2</sup>

**Almacenamiento:**

HD-15: HDD 320 GB

HD-16: HDD 1 TB

NK-7120: NK-7120 teclado numérico

UG-33 AC: compatibilidad ThinPrint

UG-34 AC: emulación (IBM Proprinter/EPSON LQ-850/

LinePrinter)

USB IC Card Reader + Card Authentication Kit (B) AC

IB-37: Interfaz de Red Inalámbrica (USB: 5GHz/2.4GHz)

IB-50: Gigabit Ethernet 10 BaseT/100 BaseTX/1000 BaseT

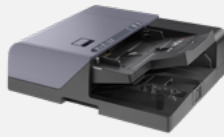
IB-51: Interfaz LAN Inalámbrica (802.11b/g/n)

**Opciones de Procesamiento de Documentos**



**DP-7170**

Alimentador de documentos de doble cara de una sola pasada  
Capacidad para 320 hojas con detección de grapas y de alimentación múltiple 100 ipm simplex / 200 ipm dúplex



**DP-7160**

Alimentador de documentos de doble cara de una sola pasada  
Capacidad de 320 hojas con detección de alimentación múltiple 100 ipm simplex / 200 ipm dúplex



**DF-7150**

Alimentador de documentos de doble cara  
Capacidad para 140 hojas 80 ipm simplex / 48 ipm dúplex



**DP-7140**

Alimentador de documentos de doble cara  
Capacidad de 50 hojas 50 ipm simplex / 16 ipm dúplex

**Opciones de Acabado de Documentos**

**PH-7A**

Unidad de perforación de 2/3 agujeros para finalizador DF-7120



**DF-7120**

Finalizador de 1.000 hojas Grapa hasta 50 hojas

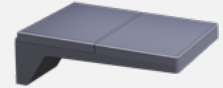


**AK-740**

Kit necesario para la instalación de finalizadores DF-7120 y DF-791



**TASKalfa MZ3200i**



**DT-730 (B)**

Bandeja de documentos Soporte de originales



**NK-7130**

Teclado numérico

**MT-730 (B)**

Buzón departamental de 7 bandejas Se instala en la parte superior del finalizador DF-791 Capacidad para 100 hojas/buzón



**DF-791**

Finalizador de 3.000 hojas Grapa hasta 65 hojas

**PH-7A**

Unidad de perforación de 2/3 agujeros para finalizador DF-791

**Opciones adicionales de alimentación de papel**



**PF-791**

Bandeja de papel opcional 2 x 500 hojas A5R - A3



**PF-810**

Bandeja de papel opcional 2 x 1500 hojas A4, B5, Letter

**IB-37**  
Wi-Fi 2.4 GHz/5GHz

**HD-16**  
1 TB HDD

**HD-15**  
320 GB HDD

**FAX System I2**

**Internet FAX Kit (A)**

**Card Authentication Kit (B)**

**IB-50 Gigabit Ethernet**

**IB-51 Wireless LAN NIC**

**Tapa de pantalla (E)**

**UG-33 Thin Print**

**UG-34 Emulaciones opcionales**

**Scan Extension Kit (A)**

**Soporte de teclado**

**DT-730 (B) Bandeja de documentos**



Las especificaciones y el diseño están sujetos a cambios sin necesidad de previo aviso. TASKalfa, PRESCRIBE, Kyocera Net Manager, Kyocera Net Viewer, Kyocera Device Manager, impresión directa de PDF, Command Center RX, y KX Driver son marcas registradas de Kyocera. Mac OS y AirPrint son marcas registradas de Apple, Inc. Mopria es una marca registrada de Mopria Alliance, Inc. Windows es una marca registrada de Microsoft, Inc. El resto de marcas registradas pertenecen a sus respectivos propietarios.



KYOCERA Document Solutions S.A  
Edificio KYOCERA – C/Manacor, 2 – 28290 Las Rozas – Madrid  
Tel + (34) 91 631 8392 – Fax + (34) 91 631 82 19  
Delegación Cataluña  
Gran Via Les Corts Catalanes 641, Ático 3º, 08010 Barcelona  
Tel + (34) 93 595 12 50



Kyocera Document Solutions Partner

[kyoceradocumentsolutions.es](http://kyoceradocumentsolutions.es)

C/Infanta Mercedes, 31  
28020 Madrid  
[solitium.es](http://solitium.es)